

Plaster 8

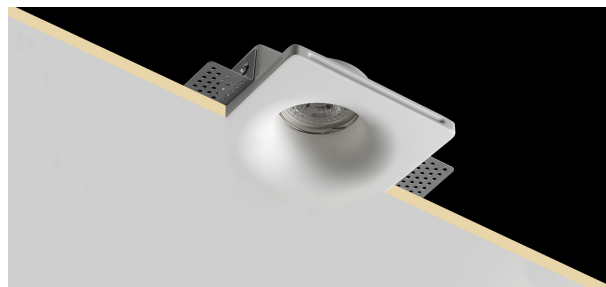
INC10535 - max. 35 W

DESCRIPTION

Encastré en plâtre avec réflecteur arrondi. Douille GU10 pour ampoule LED 220/230V inclus. Idéal pour les installations où la fonctionnalité et la facilité d'utilisation sont nécessaires. Ampoule non incluse.

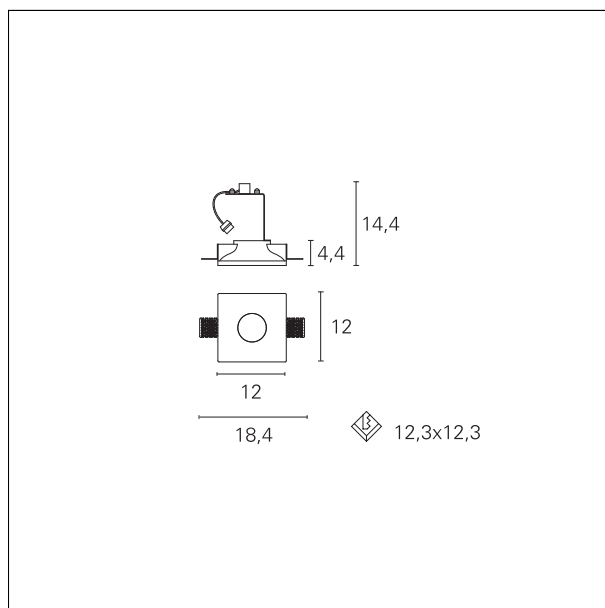
Commutateur

On÷Off



CARACTÉRISTIQUES DES PRODUITS

type d'installation	trimless
Matériel	gesso
finition	Lisciato
couleur	bianco
Puissance	max. 35 W
Dimensions	79 x 79 mm.
poids net	0,60 kg.



CARACTÉRISTIQUES ÉLECTRIQUES

alimentation	220÷240 V
driver	On÷Off
Classe d'isolation	Classe II

CHARACTÉRISTIQUES MÉCANIQUES

IP de l'appareil	IP20
------------------	-------------

Plaster 8

INC10535 - max. 35 W

DIMENSIONS DES TROUS

a x b trou encastré **85 x 85 mm.**

DÉTAILS DE LA SOURCE LED

type de source led **LED / HAGS**
Attaque source **GU10**

DÉTAILS D'ÉCLAIRAGE

émission **rotosimmetrica**