

### Plaster 8

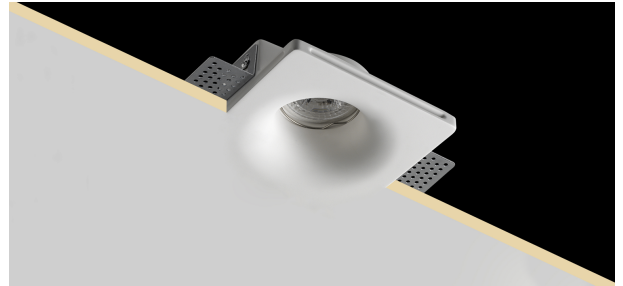
INC10535 - max. 35 W

#### DESCRIPCIÓN

Empotrado realizado en yeso con reflector redondeado. Portalámparas GU10 para bombilla led 220/230V incluido. El producto es ideal para instalaciones donde se requiere funcionalidad y facilidad de uso. Bombilla no incluida.

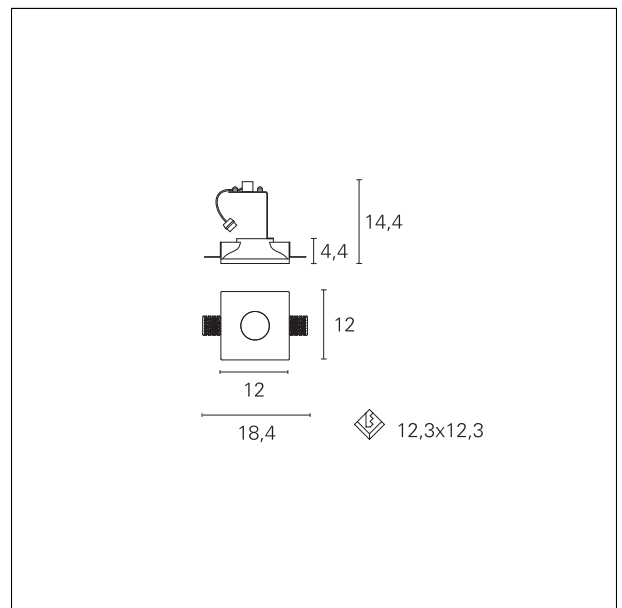
switch

On÷Off



#### CARACTERÍSTICAS DE PRODUCTOS

Tipo de instalación	<b>trimless</b>
material	<b>gesso</b>
acabado	<b>Lisciato</b>
Color	<b>bianco</b>
Potencia	<b>max. 35 W</b>
dimensiones	<b>79 x 79 mm.</b>
peso neto	<b>0,60 kg.</b>



#### CARACTERÍSTICAS ELECTRICAS

Alimentación	<b>220÷240 V</b>
driver	<b>On÷Off</b>
clase de aislamiento	<b>Clase II</b>

#### CARACTERÍSTICAS MECÁNICAS

IP producto	<b>IP20</b>
-------------	-------------

### Plaster 8

**INC10535** - max. 35 W

---

#### DIMENSÕES DEL HUECO DEL AGUJERO:

---

a x b hueco del agujero: **85 x 85 mm.**

#### CARACTERÍSTICAS FUENTE

---

tipo de fuente LED: **LED / HAGS**  
conexión de fuente: **GU10**

#### CARACTERÍSTICAS LUMINOTÉCNICAS

---

Emisión: **rotosimmetrica**