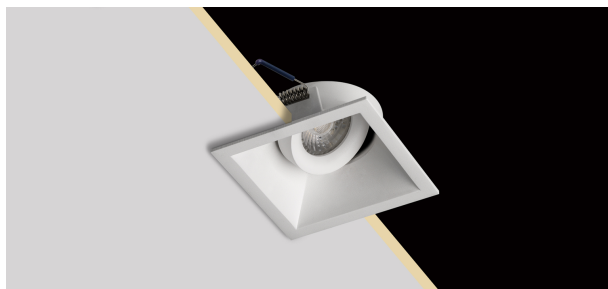


Turn

INC00096 - Adjustable - Squared - max. 50 W

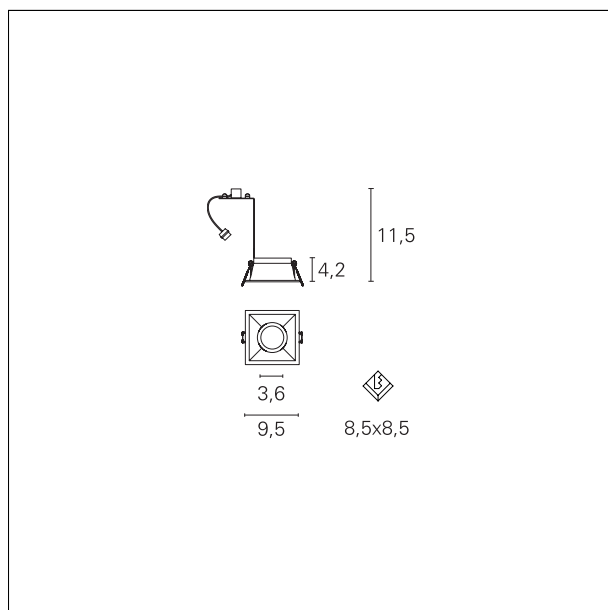
DESCRIZIONE

Turn è un apparecchio da incasso realizzato in metallo tornito e disponibile nella versione ad ottica fissa o ad ottica orientabile. Permette di realizzare effetti di luce spot ed è completo di portalampada per lampada GU10 non inclusa.



CARATTERISTICHE APPARECCHIO

tipo di installazione	incassati
materiale	alluminio
colore	bianco
potenza	max. 50 W
peso netto	0,20 kg.



CARATTERISTICHE ELETTRICHE

alimentazione	220÷240 V
tipo di alimentazione	On÷Off
classe di isolamento	Classe II

CARATTERISTICHE MECCANICHE

IP apparecchio	IP20
----------------	-------------

Turn

INC00096 - Adjustable - Squared - max. 50 W

DIMENSIONI FORO D'INCASSO

a x b foro incasso **85x85 mm.**

CARATTERISTICHE SORGENTE

tipo sorgente **LED / HAGS**
attacco sorgente **GU10**

CARATTERISTICHE ILLUMINOTECNICHE

tipo di emissione **rotosimmetrica**