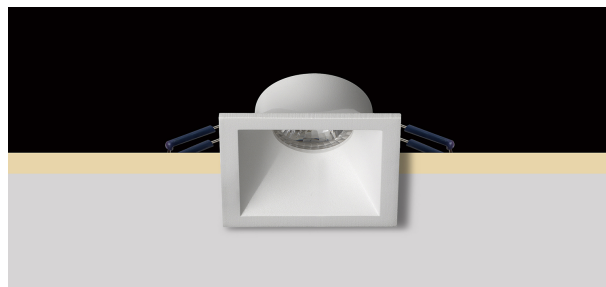


Turn

INC00090 - Fixed - Squared - max. 50 W

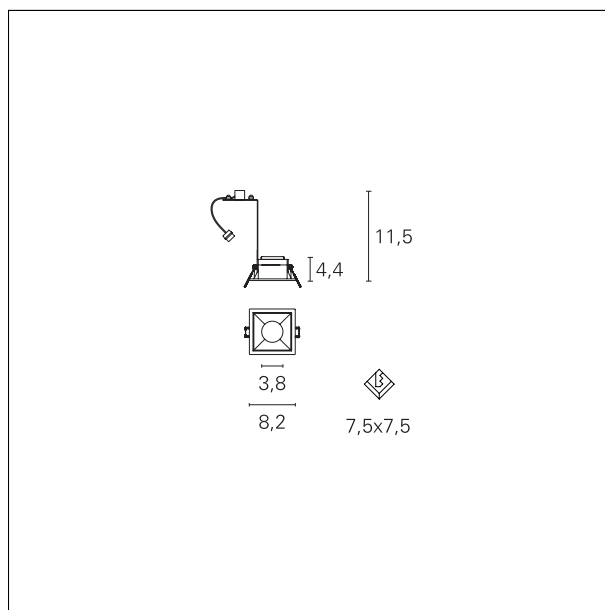
BESCHREIBUNG

Turn ist eine Einbauleuchte aus gedrehtem Metall, die in der festen oder einstellbaren optischen Version erhältlich ist. Es ermöglicht die Erzeugung von Scheinwerfereffekten und wird mit Lampenfassung für GU10-Lampe geliefert, die nicht im Lieferumfang enthalten ist.



PRODUKT-DETAILS

Installationstyp	Einbau- Spotstrahler
Material	Aluminium
Farbe	weiss
Leistung	max. 50 W
netto Gewicht	0,20 kg.



ELEKTRISCHE DETTAILS

Speisung	220÷240 V
Treiber	On:Off
Isolationsklasse	Klasse II

MECHANISCHE DETTAILS

IP Schutzgrad des Produktes	IP20
-----------------------------	-------------

Turn

INC00090 - Fixed - Squared - max. 50 W

EINBAULOCH-DURCHMESSER

Einbauloch-Durchmesser **ø 75 mm.**

DETAILS DER LICHTQUELLE

Lichtquellentyp **LED / HAGS**
Lichtquellenanschluss **GU10**

BELEUCHTUNGSDetails

Emission **rotationally symmetrical**